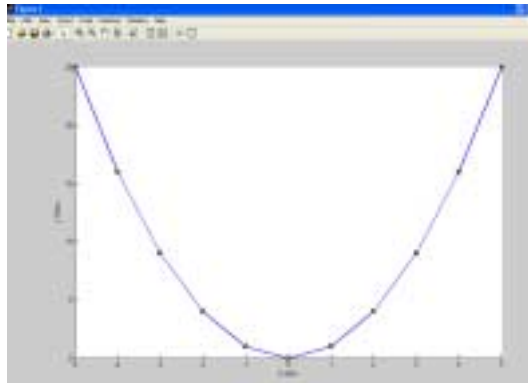
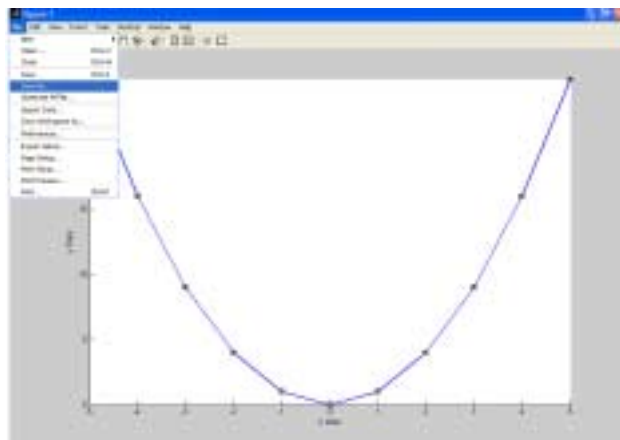


در این قسمت یک نکته کاربردی که در نرم افزار مطلب بسیار کمک می کند معرفی می گردد:
برای آنکه یک نمودار رسم شده در **Matlab** را پرینت بگیریم و یا در دیگر نرم افزار ها مورد استفاده قرار دهیم مطلب یک امکان جالب فراهم نموده است.
فرض کنید نمودار زیر را رسم نموده ایم می خواهیم آن را با پسوند **jpg** یا پسوندی غیر از **fig** که پیش فرض مطلب است **save** نماییم؛



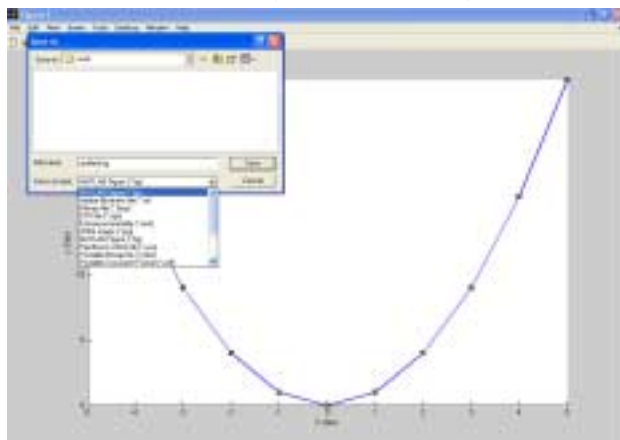
در **Matlab 7** روش کار بدین صورت می باشد :

File → save as



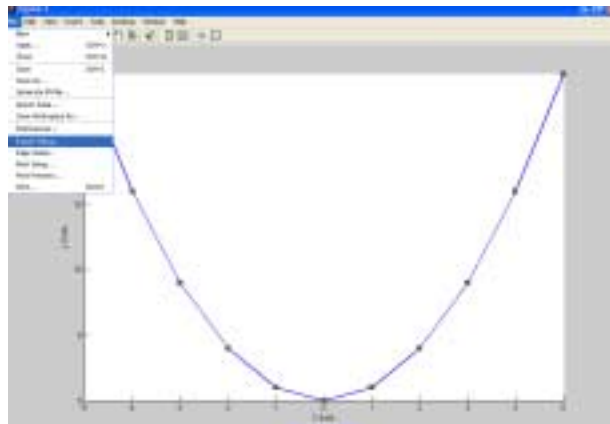
Save as type:

در این جا نوع فایلی که می خواهیم مشخص می کنیم:

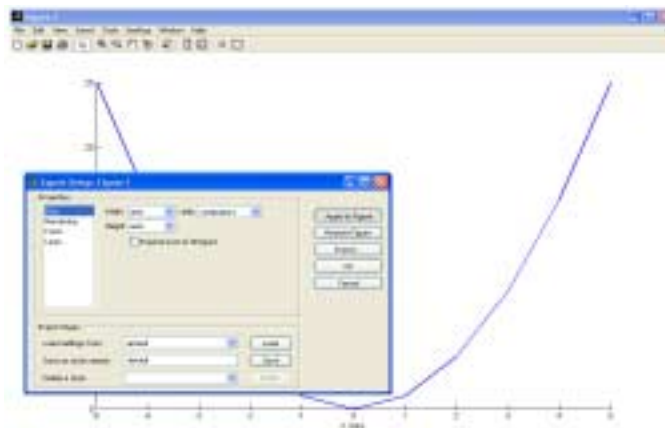


روش دیگری نیز وجود دارد بدین صورت که :

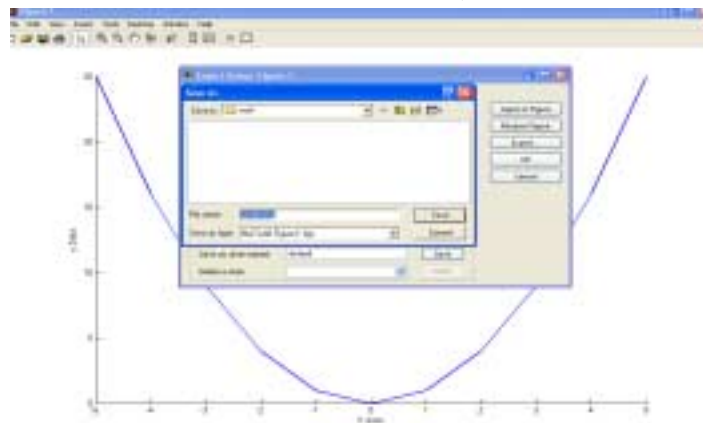
File → export setup



حال تنظیمات مورد نظر را وارد کرده دکمه **apply to figure** را فشار می دهیم



سپس دکمه **export** را انتخاب می کنیم تا مانند قبل فایل را با پسوند دلخواهمان ذخیره نماییم



در **Matlab 6.5** نیز روش کار بسیار ساده است بدین طریق که :

File → Export

سپس مانند قبل نوع فایل را مشخص کرده و در مسیر مورد نظر ذخیره می نماییم

« تهیه کننده: مریم فهار

« منتشرشده: در نشریه انجمن علمی مهندسی شیمی دانشگاه فردوسی (نقطه شبنم)

